

Le casse du siècle

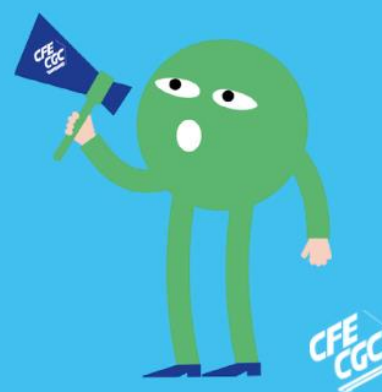
NON

À LA RÉFORME DES RETRAITES !

19 janvier : nous étions 2 millions

31 janvier : nous étions 2,5 millions

AMPLIFIONS LA MOBILISATION !



www.cfecgc.org

La page internet **CFE-CGC FERROVIAIRE** dédiée à la réforme des retraites :

<https://www.cfecgc-ferroviaire.com/reforme-retraites-casse-du-si%C3%A8cle>

Retrouvez-y nos interviews à la radio et à la télévision ainsi que notre analyse sur les impacts à l'égard des salariés du secteur ferroviaire.



Signez la pétition lancée contre le projet gouvernemental et le report de l'âge de la retraite à 64 ans avec un allongement accéléré de la durée de cotisation : pour soutenir la mobilisation intersyndicale et s'opposer à cette réforme :

Je clique sur le lien <https://www.change.org/p/retraites-non-%C3%A0-cette-r%C3%A9forme-injuste-et-brutale-reformesdesretraites>



CFE-CGC FERROVIAIRE invite donc l'ensemble des salariés à se mobiliser et à rejoindre les différents cortèges organisés dans les différents départements en France sous la bannière de la **CFE-CGC**, le mardi 7 et samedi 11 février 2023.

Pour prendre contact avec l'union départementale CFE-CGC située à proximité de votre domicile afin de connaître les modalités d'organisation (lieu, heure de rendez-vous ...) je clique Ici : https://www.cfecgc-ferroviaire.com/files/ugd/822b3b_9c4ad17662234ec7bdfe2d43774e2037.pdf

Vous voulez montrer votre mécontentement, alors :

👉 **Rejoignez les cortèges de la CFE-CGC**

<https://www.cfecgc.org/actualites/reforme-des-retraites-mobilisation-nationale-le-7-fevrier>

**C'EST LE CASSE
DU SIÈCLE !**



LA RETRAITE À 64 ANS, C'EST NON !

**Le 19 janvier, nous étions 2 millions
Le 31 janvier, nous étions 2,5 millions**

**Les 7 et 11 février, amplifions le mouvement,
soyons encore plus nombreux à dire NON
à une réforme inutile et injuste.**

La CFE-CGC :

- **Demande le retrait du décalage de l'âge de la retraite à 64 ans.**
- **Refuse l'accélération de la durée de cotisation.**

- **Ce projet de réforme va pénaliser les femmes,
les carrières longues, les retraites progressives...**
- **Il ne prend pas en compte la pénibilité psychique...**
- **Il augmente et accélère la durée de cotisation...**



Décaler l'âge de départ, c'est non, non, et NON !

Pour mieux vous représenter,
Mieux vous défendre,
REJOIGNEZ CFE-CGC FERROVIAIRE





TÉL : 06. 22.68.32.69

cfecgc.fer.secretariat@gmail.com

<https://www.cfecgc-ferroviaire.com>



La valeur des idées doit se retrouver dans le partage et l'adhésion de l'encadrement...

