

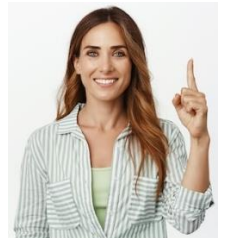


LE SYNDICAT DES AGENTS DE MAÎTRISE ET DES CADRES

Résultats des élections professionnelles pour le CSE SNCF OPTIM'SERVICES



Agents de maîtrise et Cadres



MERCI !

↳ Grâce à votre soutien, **CFE CGC FERROVIAIRE** a obtenu **11,04 %** des voix aux élections du CSE SNCF OPTIM'SERVICES. Pour le collège Cadre, CFE CGC FERROVIAIRE se positionne en seconde place des Organisations Syndicales avec plus de 22% des suffrages exprimés.

↳ Néanmoins, alors que 1 cadre sur 4 a fait confiance à notre liste, l'abstention importante dans ce collège, n'a pas permis d'atteindre le quorum et nécessite l'organisation d'un second tour (prévu du 30 avril au 7 mai 2024).

↳ A cette occasion, nous invitons l'ensemble des cadres de SNCF OPTIM'SERVICES à se mobiliser fortement dès d'ouverture du scrutin, le 30 avril, pour voter et faire voter pour les candidats de la liste d'union CFE-CGC FERROVIAIRE (SNM de la SNCF – GCSF).



Le deuxième tour des élections doit permettre à **CFE-CGC FERROVIAIRE** (seule organisation syndicale catégorielle dédiée aux salariés de l'encadrement) d'obtenir un maximum d'élus au sein du CSE Optim'Services pour :

- VOUS Représenter activement, vous les salariés de l'encadrement,
- Défendre vos intérêts,
- Proposer des évolutions en ligne avec vos revendications à la Direction de SNCF Optim'Services.



Pour rappel, notre liste d'Union pour le collège Cadres :

Madame **Anne-Gaëlle TCHABAN-FROLLA**, Médecin du travail à Chambéry
Monsieur **Marc DELMAS**, Spécialiste informatique et digital à Marseille
Madame **Coralie MOULIS**, Responsable médical à Marseille,
Monsieur **Bernard DERSCH**, Médecin du travail à la Plaine ST Denis,
Madame **Monique POUVREAU-DI-PIAZZA**, Spécialiste ressources humaines à ST Denis,
Madame **Adeline FRANGEUL**, Infirmière dirigeante à Paris Est,
Madame **Marie-Laurence DAUM**, Médecin du travail à Marseille,
Madame **Marie-Claude BRUDER**, Médecin du travail à Migennes,
Monsieur **Jean-Dominique ANGELLOTI-BENOIT**, Contrôleur de gestion, à la Plaine ST Denis,
Monsieur **Jean-Marie COZ**, Médecin du travail à Paris ST Lazare.



Élections professionnelles
SNCF OPTIM'SERVICES



Pour relire nos revendications afin d'améliorer les conditions de travail, la santé et le bien-être au travail des salariés d'OPTIM'SERVICES, je clique

https://www.cfecgc-ferroviaire.com/files/ugd/822b3b_fbe2a645106f41348e431d7894ca99d5.pdf

NOS VALEURS

Humanisme

La raison d'être de la CFE-CGC en tant que syndicat est d'abord d'être garant du respect et de la dignité de l'Homme. Notre humanisme est une ambition qu'il s'agit de faire partager dans l'entreprise et à tous les niveaux de la société.

Libre

La liberté est la pierre angulaire de nos valeurs. Nous l'entendons au sens du refus de tout déterminisme. La liberté, ce n'est pas subir comme une fatalité l'environnement économique mais au contraire, c'est être le moteur de son changement.

Responsable

La première de nos responsabilités syndicales consiste à affirmer la suprématie de la volonté sur les contraintes ; c'est-à-dire revendiquer le droit à une "utopie responsable". Nous pouvons et devons être les acteurs d'une société meilleure.

CFE-CGC FERROVIAIRE à SNCF OPTIM'SERVICES nos valeurs intrinsèques

Professionalisme

La CFE-CGC est à l'image de ses adhérents : responsable et combative, elle sait anticiper et prendre des initiatives.

Ethique

La recherche du profit ne peut être le seul moteur d'une société. Il est de notre responsabilité de construire une éthique d'entreprise, faite de transparence, du respect de l'environnement naturel et social, selon une logique de développement durable.

Hiérarchie

Tout Homme doit pouvoir mesurer et recevoir le prix de son effort. La CFE-CGC défend une juste hiérarchie des fonctions et des salaires. Elle est attachée à la notion d'égalité des chances, elle entend favoriser l'aspiration des salariés et des citoyens à plus de responsabilités et d'initiatives.

CFE-CGC FERROVIAIRE VOUS REMERCIE DE VOTRE CONFIANCE



ENSEMBLE NOUS SOMMES PLUS FORTS !

**NOTRE A.D.N. EST DE VOUS DEFENDRE AVEC
LE CONCEPT « GAGNANT -GAGNANT » !**

Valeurs



Adhésion



Avantages



Page Web

